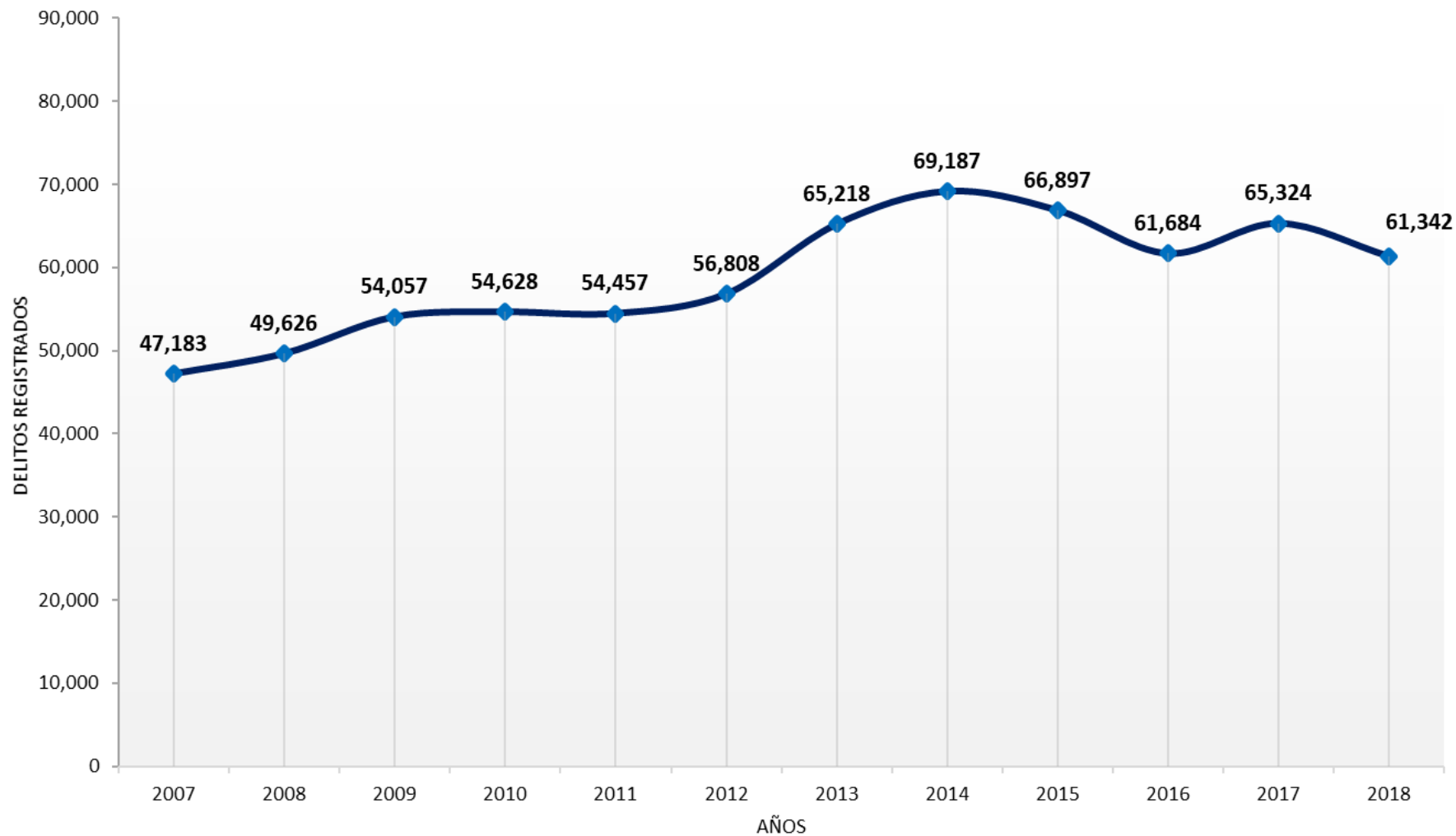


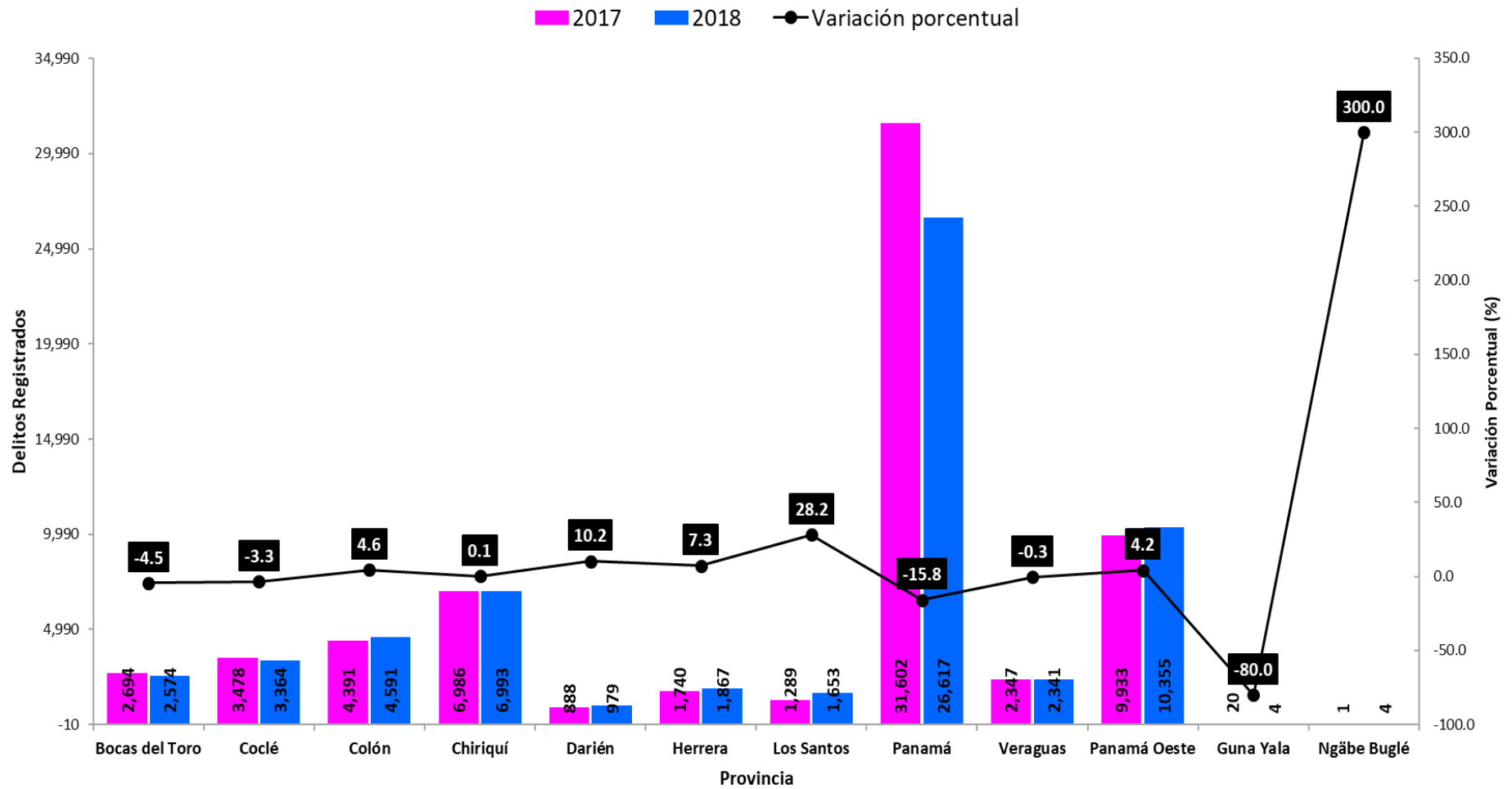
DELITOS REGISTRADOS EN LA REPÚBLICA DE PANAMÁ SEGÚN AÑO: AÑOS 2007 - 2018



Elaborado por: Departamento de Estadísticas, SIEC.

Fuente: División de Homicidios, División de Análisis y Difusión de la D.I.J. , Policía Nacional y Ministerio Público

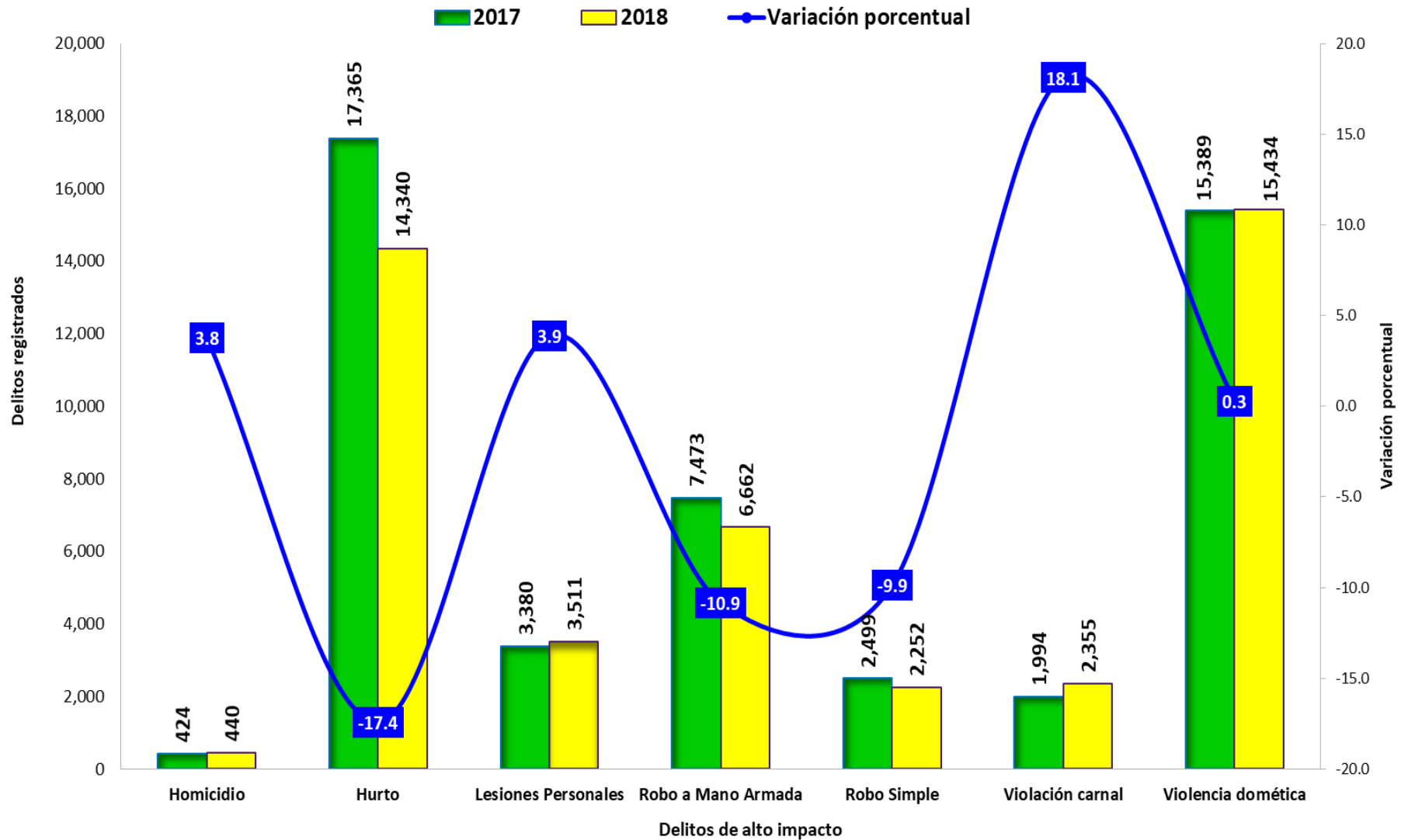
DELITOS REGISTRADOS EN LA REPÚBLICA DE PANAMÁ, SEGÚN PROVINCIA, AÑOS: 2017 - 2018



Elaborado por: Departamento de Estadísticas, SIEC.

Fuente: División de Homicidios, División de Análisis y Difusión de la D.I.J., Policía Nacional y Ministerio Público

DELITOS DE ALTO IMPACTO REGISTRADOS EN LA REPÚBLICA DE PANAMÁ, SEGÚN DELITO, AÑOS: 2017 - 2018



Elaborado por: Departamento de Estadísticas, SIEC.

Fuente: División de Homicidios, División de Análisis y Difusión de la D.I.J. y Zonas de Policía, Policía Nacional y Ministerio Público

DELITOS DE ALTO IMPACTO REGISTRADOS EN LA REPÚBLICA DE PANAMÁ, SEGÚN PROVINCIA: AÑO 2017 - 2018

Provincia	DELITOS DE ALTO IMPACTO																				
	Homicidio			Hurto			Lesiones Personales			Robo Simple			Robo a mano armada			Violación Carnal			Violencia Doméstica		
	2017	2018	Variación porcentual	2017	2018	Variación porcentual	2017	2018	Variación porcentual	2017	2018	Variación porcentual	2017	2018	Variación porcentual	2017	2018	Variación porcentual	2017	2018	Variación porcentual
TOTAL.....	424	440	3.8	17,365	14,340	-17.4	3,380	3,511	3.9	2,499	2,252	-9.9	7,473	6,662	-10.9	1,994	2,355	18.1	15,389	15,434	0.3
Bocas del Toro	5	6	20.0	446	383	-14.1	152	181	19.1	127	125	-1.6	18	51	183.3	275	333	21.1	768	811	5.6
Coclé	11	14	27.3	802	639	-20.3	194	183	-5.7	50	46	-8.0	129	135	4.7	100	113	13.0	811	972	19.9
Colón	73	81	11.0	801	778	-2.9	261	236	-9.6	116	87	-25.0	318	337	6.0	144	179	24.3	1528	1,647	7.8
Chiriquí	35	27	-22.9	1597	1,366	-14.5	361	390	8.0	123	142	15.4	415	481	15.9	450	463	2.9	1861	1,943	4.4
Darién	10	6	-40.0	198	138	-30.3	58	35	-39.7	5	13	0.0	9	11	0.0	35	67	0.0	243	300	0.0
Herrera	5	2	-60.0	473	474	0.2	90	88	-2.2	21	24	14.3	27	47	74.1	66	118	78.8	552	544	-1.4
Los Santos	2	4	0.0	548	686	25.2	78	120	53.8	23	34	47.8	22	26	18.2	44	94	113.6	287	360	25.4
Panamá	232	234	0.9	9314	6,743	-27.6	1,636	1,655	1.2	1741	1,440	-17.3	5107	4,325	-15.3	528	480	-9.1	5215	4,670	-10.5
Veraguas	10	8	-20.0	685	600	-12.4	169	149	-11.8	39	45	15.4	85	68	-20.0	90	125	38.9	693	786	13.4
Panamá Oeste	40	53	32.5	2501	2,533	1.3	381	474	24.4	254	296	16.5	1343	1,181	-12.1	262	383	46.2	3431	3,401	-0.9
Guna Yala	0	1	0.0	0	0	0.0	0	0	0.0	0	0	0.0	0	0	0.0	0	0	0.0	0	0	0.0
Emberá	0	0	0.0	0	0	0.0	0	0	0.0	0	0	0.0	0	0	0.0	0	0	0.0	0	0	0.0
Ngäbe Buglé	1	4	300.0	0	0	0.0	0	0	0.0	0	0	0.0	0	0	0.0	0	0	0.0	0	0	0.0

Elaborado por: Departamento de Estadística, SIEC

Fuente: División de Homicidios y División de Análisis y Difusión de la D.I.J., Policía Nacional y Ministerio Público

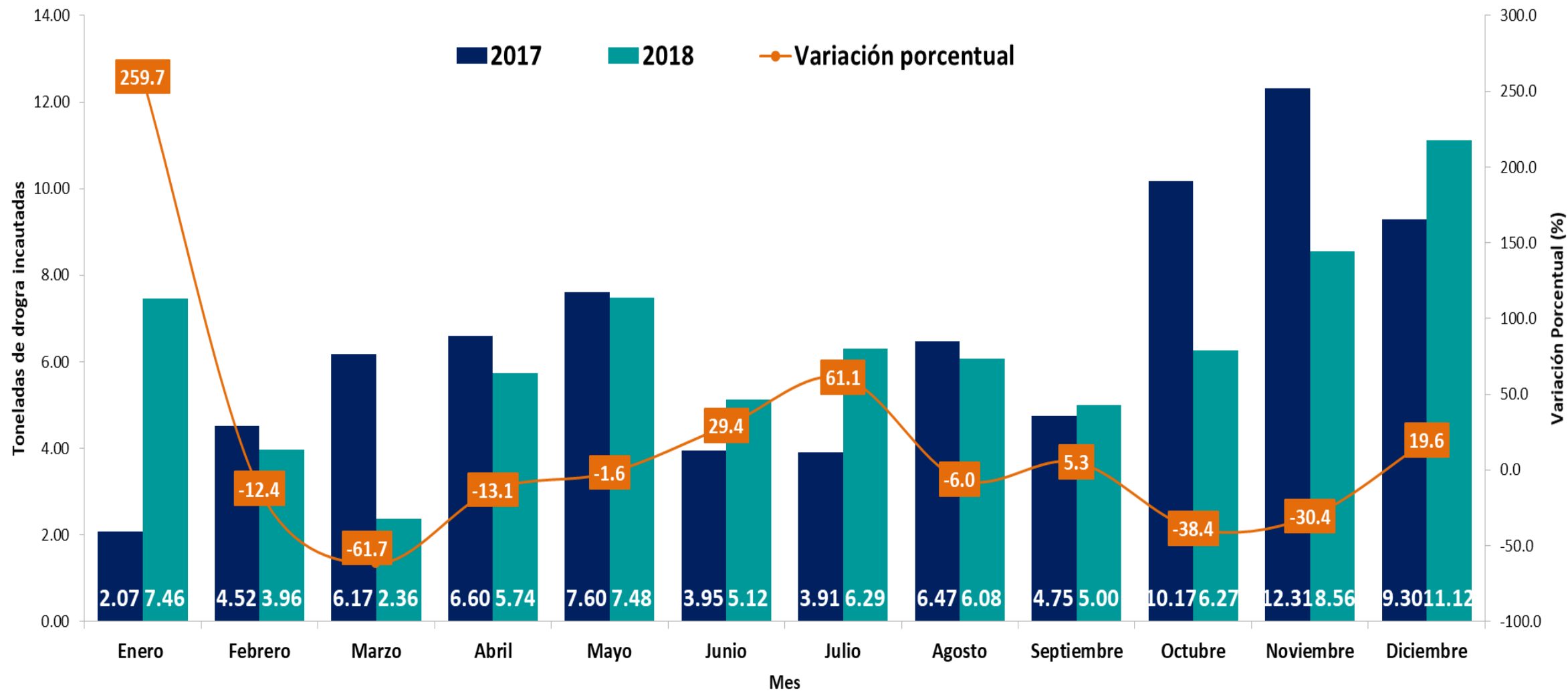
DELITOS DE ALTO IMPACTO REGISTRADOS EN LA REPÚBLICA DE PANAMÁ, SEGÚN MES: AÑOS 2017 - 2018

MES	Delitos																				
	Homicidio			Hurto			Lesiones personales			Robo simple			Robo a mano armada			Violación Carnal			Violencia Doméstica		
	2017	2018	Variación porcentual	2017	2018	Variación porcentual	2017	2018	Variación porcentual	2017	2018	Variación porcentual	2017	2018	Variación porcentual	2017	2018	Variación porcentual	2017	2018	Variación porcentual
TOTAL	<u>424</u>	<u>440</u>	<u>3.8</u>	<u>17,365</u>	<u>14,340</u>	<u>-17.4</u>	<u>3,380</u>	<u>3,511</u>	<u>3.9</u>	<u>2,499</u>	<u>2,252</u>	<u>-9.9</u>	<u>7,473</u>	<u>6,662</u>	<u>-10.9</u>	<u>1,994</u>	<u>2,355</u>	<u>18.1</u>	<u>15,389</u>	<u>15,434</u>	<u>0.3</u>
Enero	49	36	-26.5	1,389	1,264	-9.0	265	313	18.1	259	227	-12.4	554	569	2.7	156	176	12.8	1,477	1,189	-19.5
Febrero	36	35	-2.8	1,237	1,245	0.6	254	288	13.4	196	161	-17.9	587	467	-20.4	118	144	22.0	1,262	1,191	-5.6
Marzo	36	46	27.8	1,603	1,275	-20.5	274	315	15.0	192	198	3.1	617	651	5.5	169	180	6.5	1,530	1,343	-12.2
Abril	31	40	29.0	1,460	1,296	-11.2	251	306	21.9	172	182	5.8	473	558	18.0	146	217	48.6	1,352	1,308	-3.3
Mayo	47	26	-44.7	1,592	1,370	-13.9	280	346	23.6	174	210	20.7	592	584	-1.4	195	248	27.2	1,337	1,392	4.1
Junio	23	37	60.9	1,476	1,241	-15.9	303	317	4.6	215	184	-14.4	613	637	3.9	171	213	24.6	1,238	1,351	9.1
Julio	40	46	15.0	1,327	1,116	-15.9	283	287	1.4	182	169	-7.1	688	559	-18.8	195	205	5.1	1,270	1,435	13.0
Agosto	23	34	47.8	1,451	1,194	-17.7	329	294	-10.6	228	162	-28.9	698	554	-20.6	193	223	15.5	1,318	1,375	4.3
Septiembre	30	30	0.0	1,434	1,031	-28.1	268	291	8.6	242	169	-30.2	701	480	-31.5	177	200	13.0	1,203	1,143	-5.0
Octubre	32	45	40.6	1,523	1,205	-20.9	327	248	-24.2	213	200	-6.1	683	569	-16.7	176	223	26.7	1,148	1,270	10.6
Noviembre	38	34	-10.5	1,415	1,065	-24.7	241	280	16.2	208	192	-7.7	586	566	-3.4	157	175	11.5	1,140	1,269	11.3
Diciembre	39	31	-20.5	1,458	1,038	-28.8	305	226	-25.9	218	198	-9.2	681	468	-31.3	141	151	7.1	1,114	1,168	4.8

Elaborado por: Departamento de Estadística, SIEC

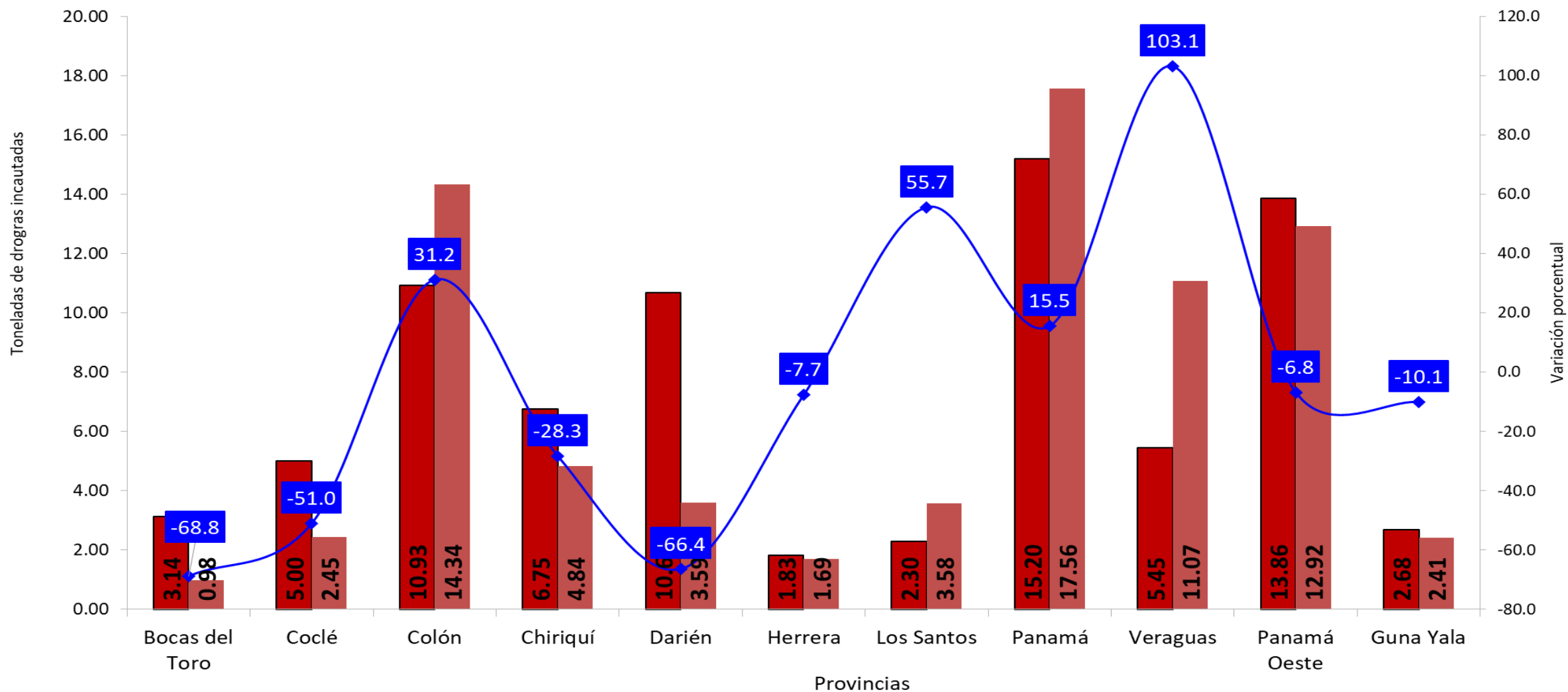
Fuente: División de Homicidios y División de Análisis y Difusión de la D.I.J., Policía Nacional y Ministerio Público

TONELADAS DE DROGAS INCAUTADAS EN LA REPÚBLICA DE PANAMÁ, SEGÚN MES AÑOS: 2017 - 2018



Elaborado por: Departamento de Estadística, SIEC
Fuente: Instituto de Medicina Legal y Ciencias Forenses

TONELADAS DE DROGA INCAUTADA EN LA REPÚBLICA DE PANAMÁ, SEGÚN PROVINCIA: AÑO 2018



Elaborado por: Departamento de Estadística, SIEC
 Fuente: Instituto de Medicina Legal y Ciencias Forenses

